



VISITA
SVENSK BESÖKSNÄRING

Fastighetsvärlden 20130425

DISPOSITION

- Hotellmarknaden
 - Historisk utveckling
 - Nuläge
 - Prognos och framtiden
- Sänkt restaurangmoms - effekter

DEN SVENSKA HOTELLMARKNADEN 2012

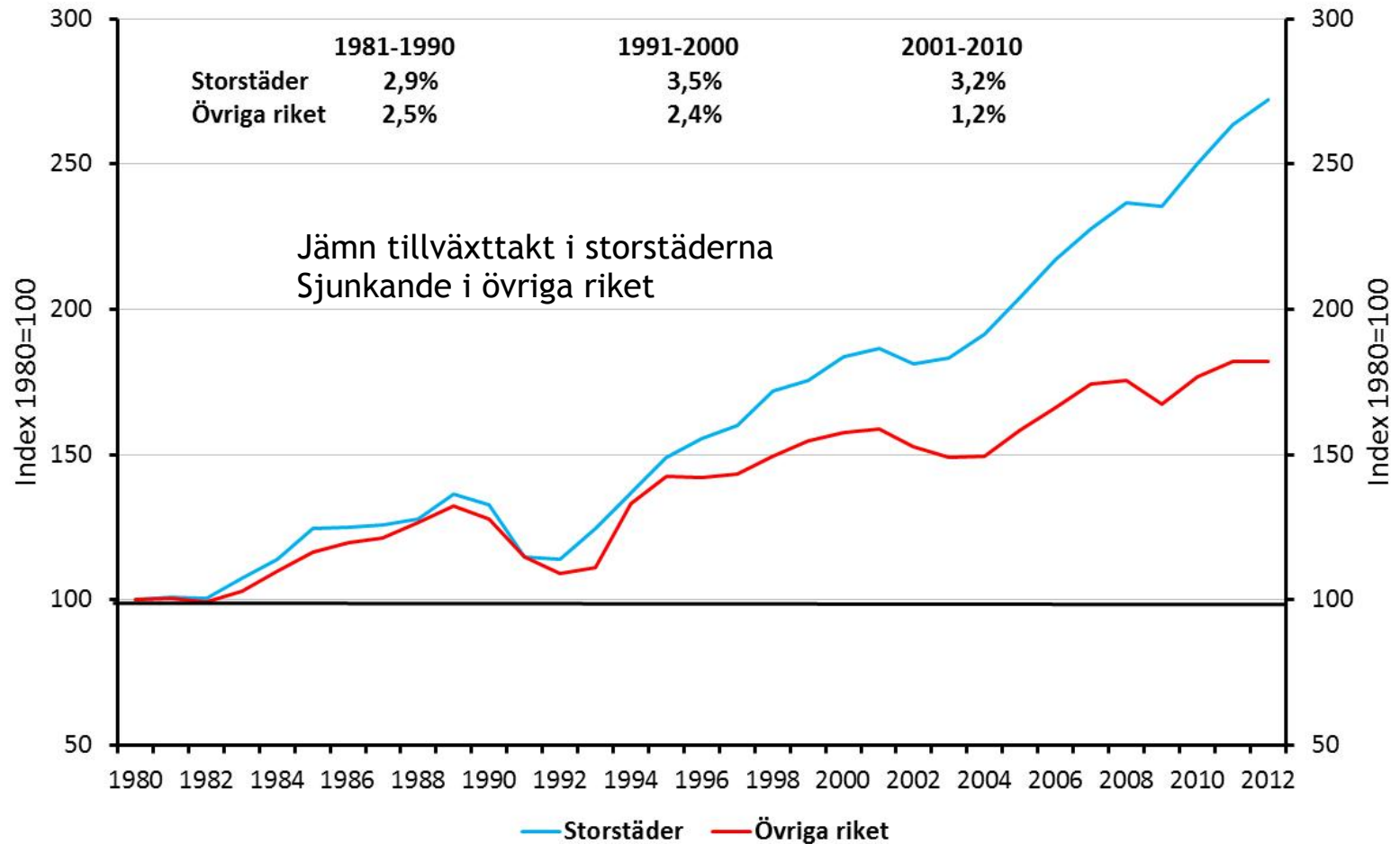
- 2 030 hotell
- 19,2 miljoner belagda hotellrum
- 50,1 procent beläggningsgrad
- Snittpris 939 kronor
- RevPAR 470 kronor
- 62 % Business gäster, 38 % privatgäster
- 77 % svenska gäster, 23 % utländska gäster



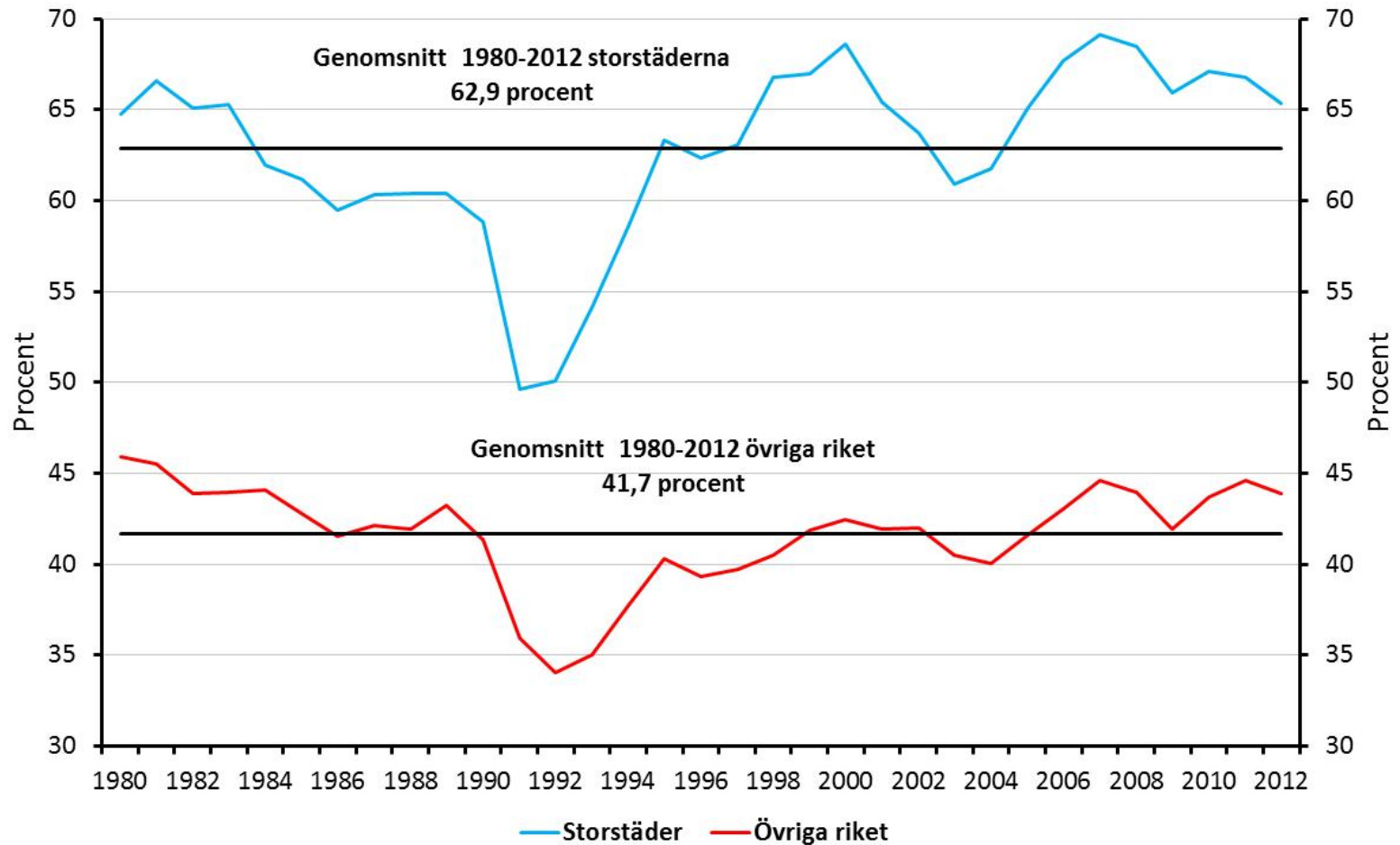
HISTORISK UTVECKLING



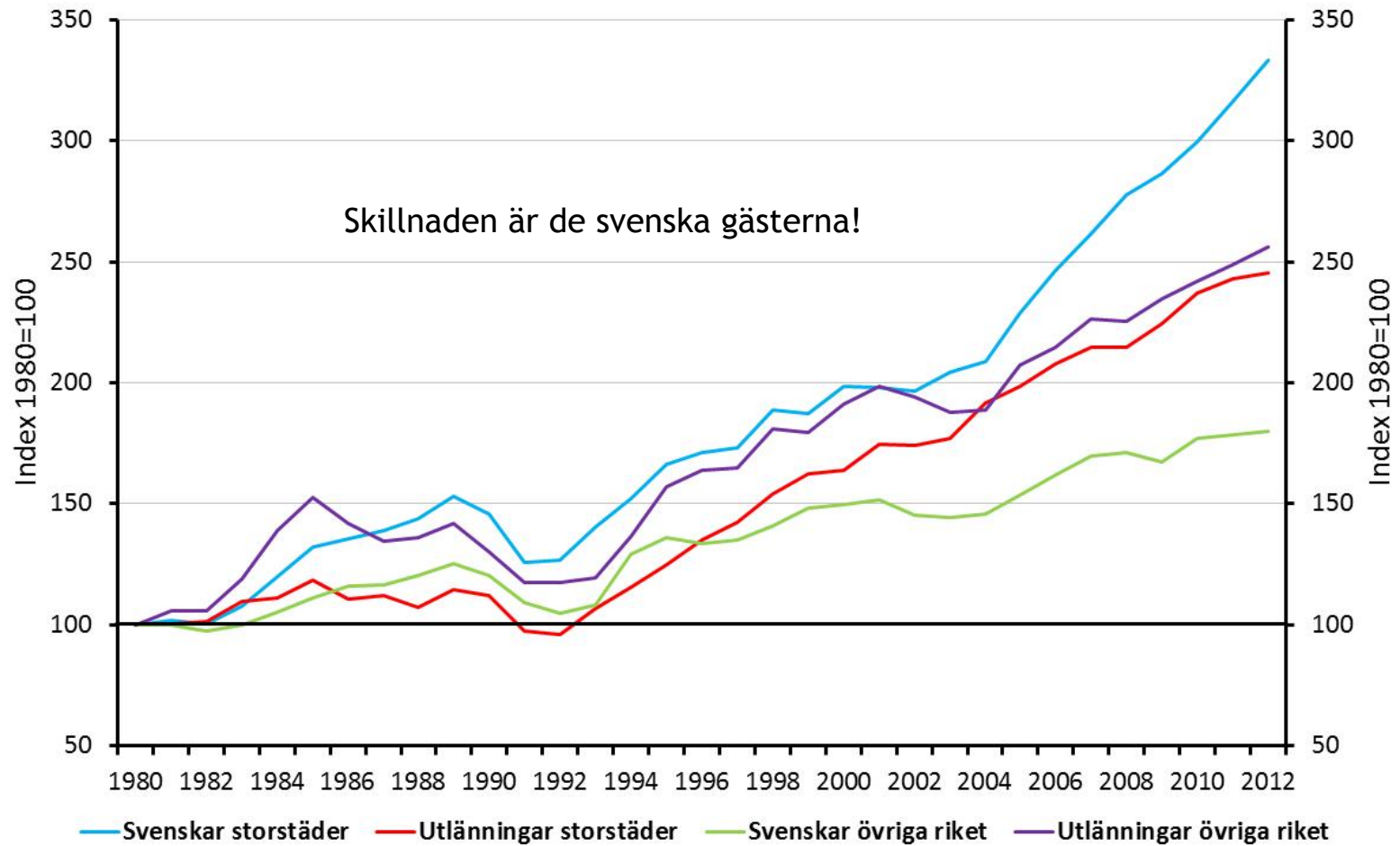
Utveckling av belagda hotellrum



Beläggningsgrad

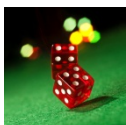


Utvecklingen av gästnätter

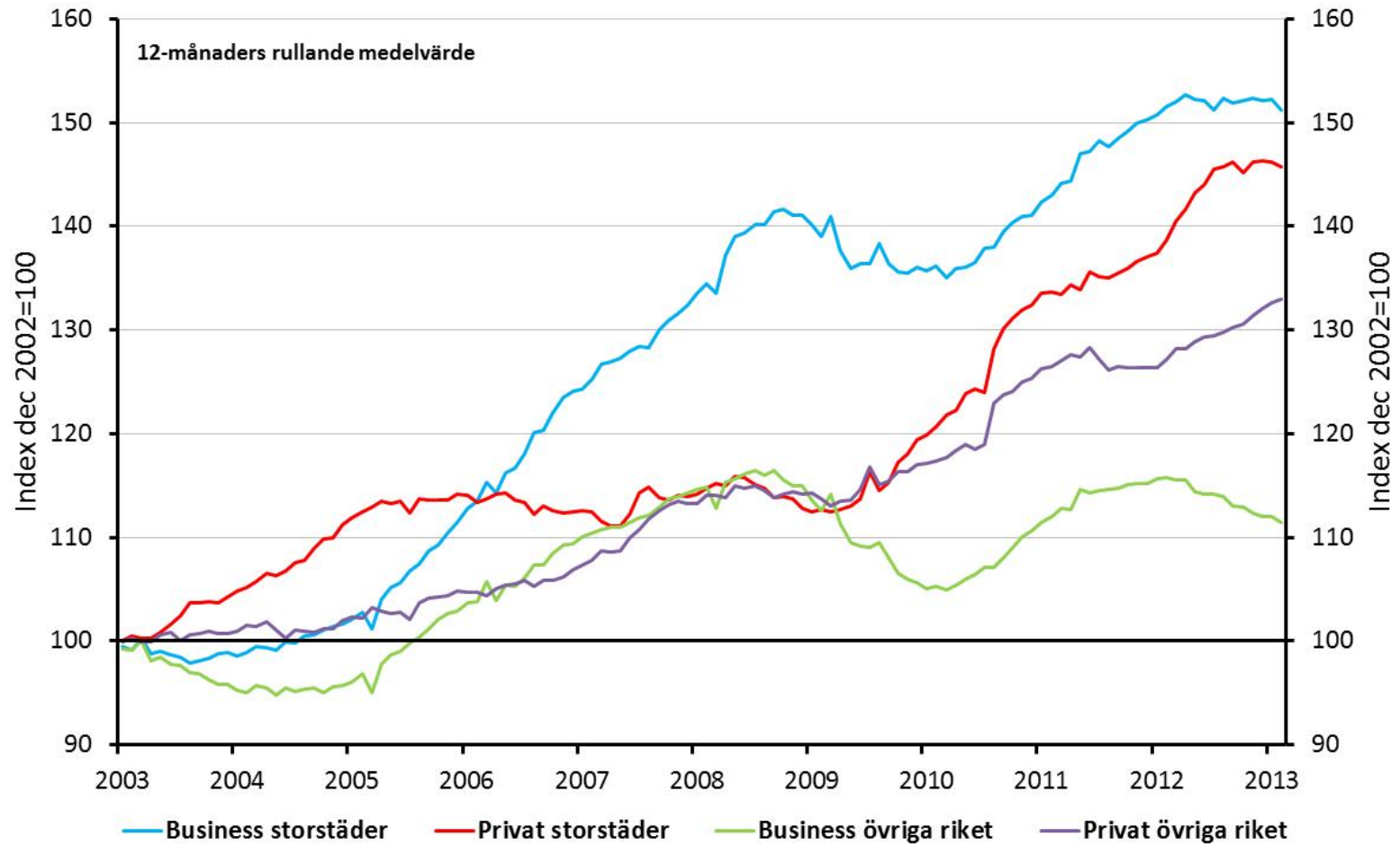




NULÄGE

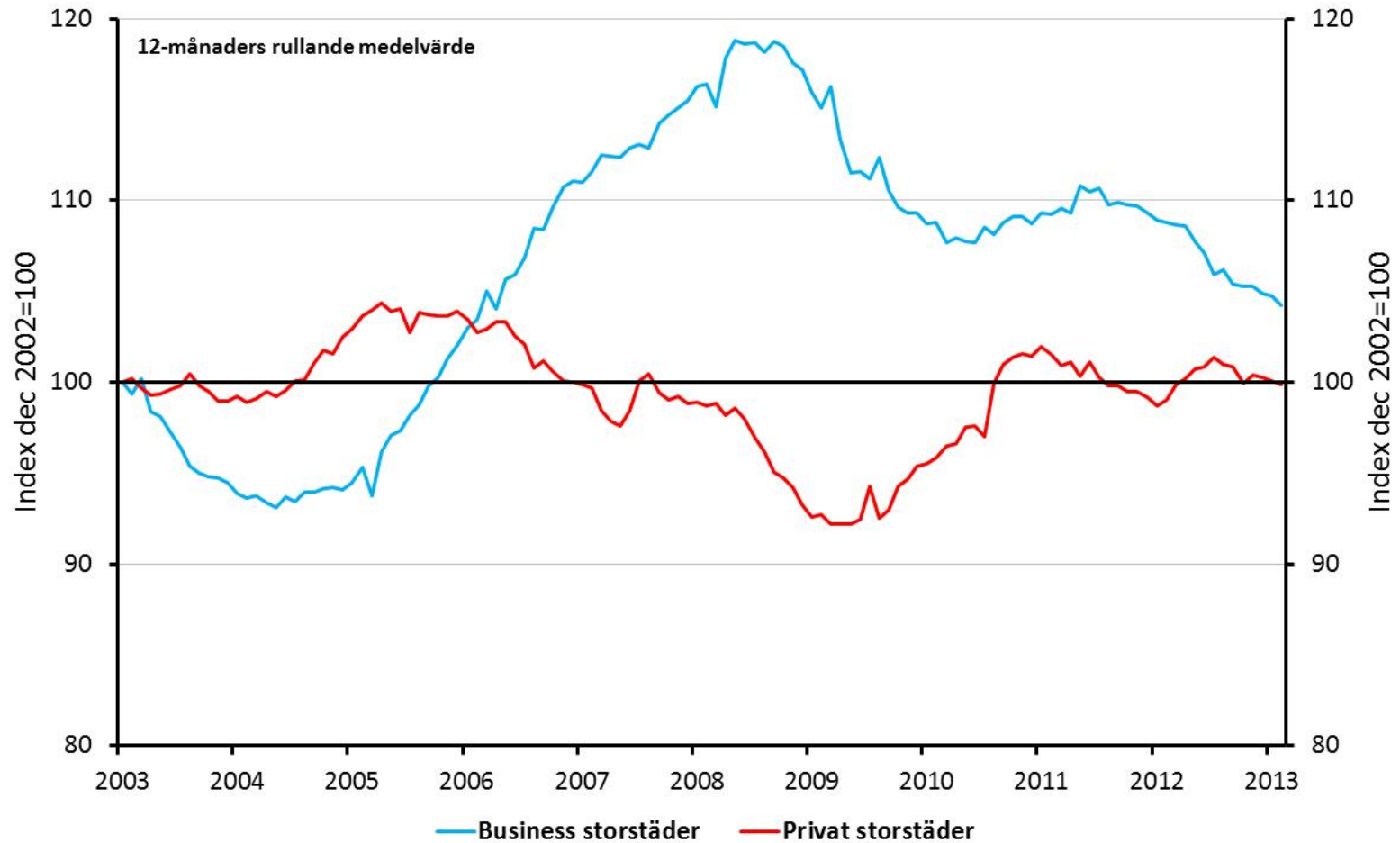


Utveckling av belagda hotellrum olika kundsegment

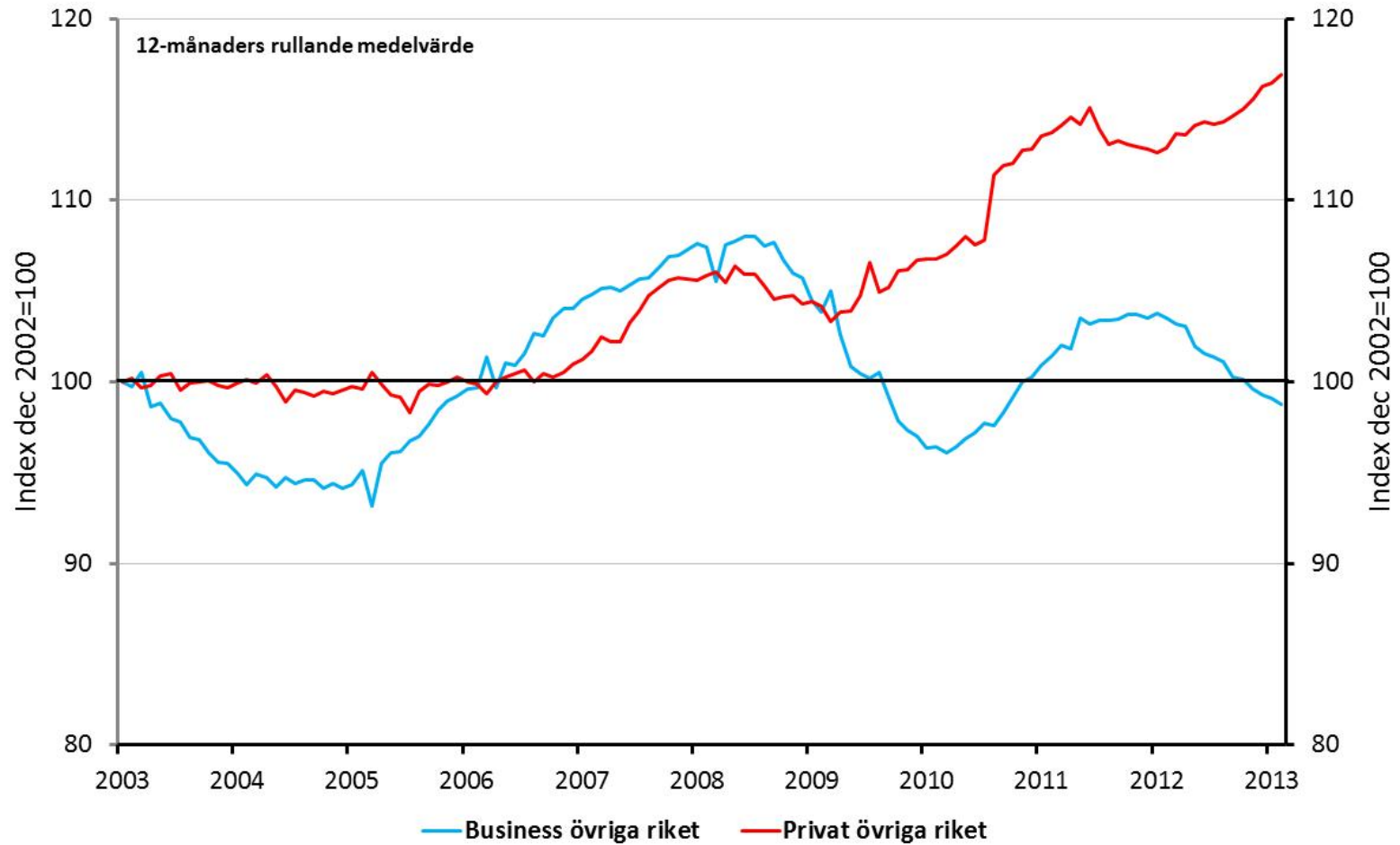


Källa: Tillväxtverket/SCB

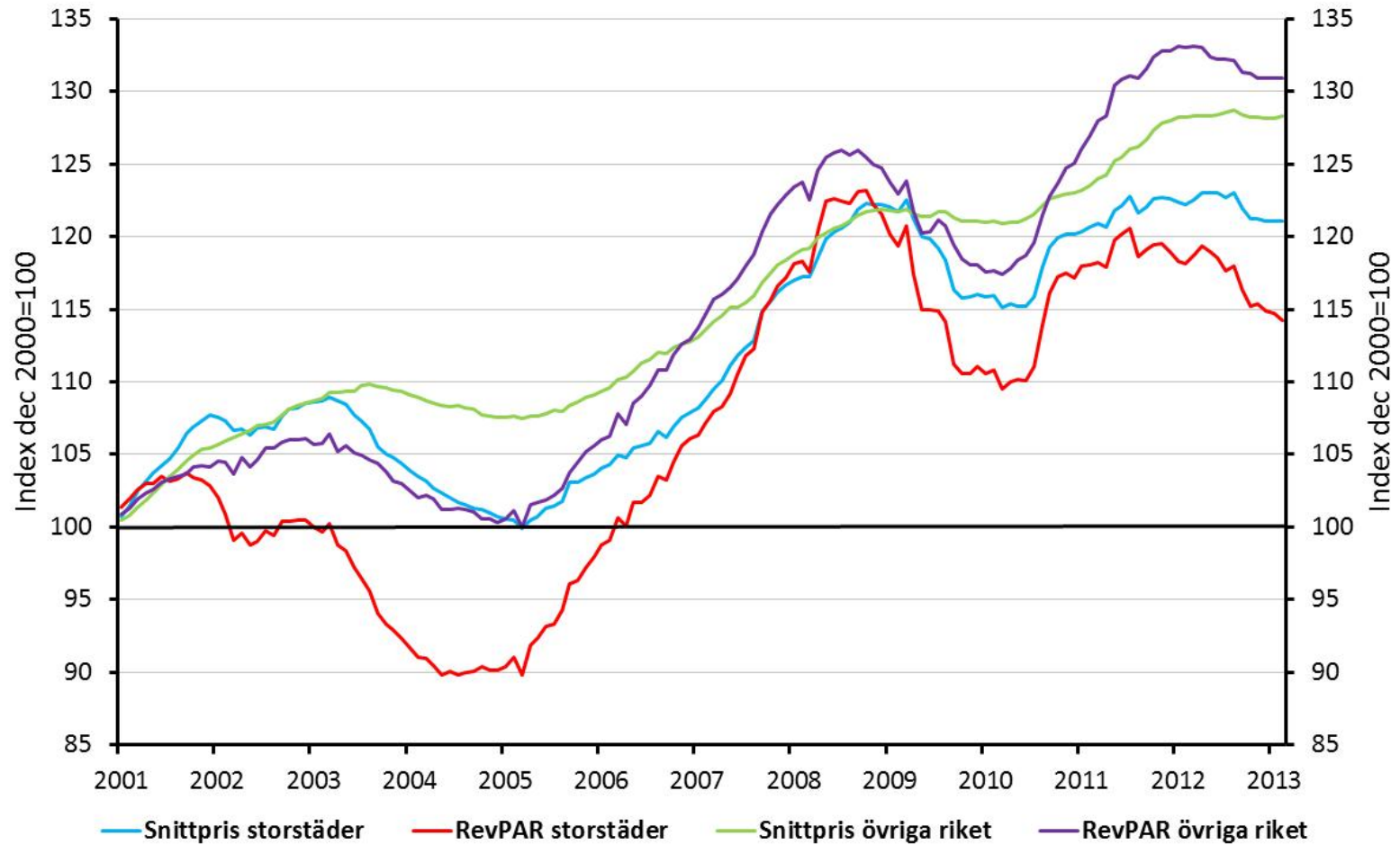
Beläggingsgrad olika kundsegment i storstäderna



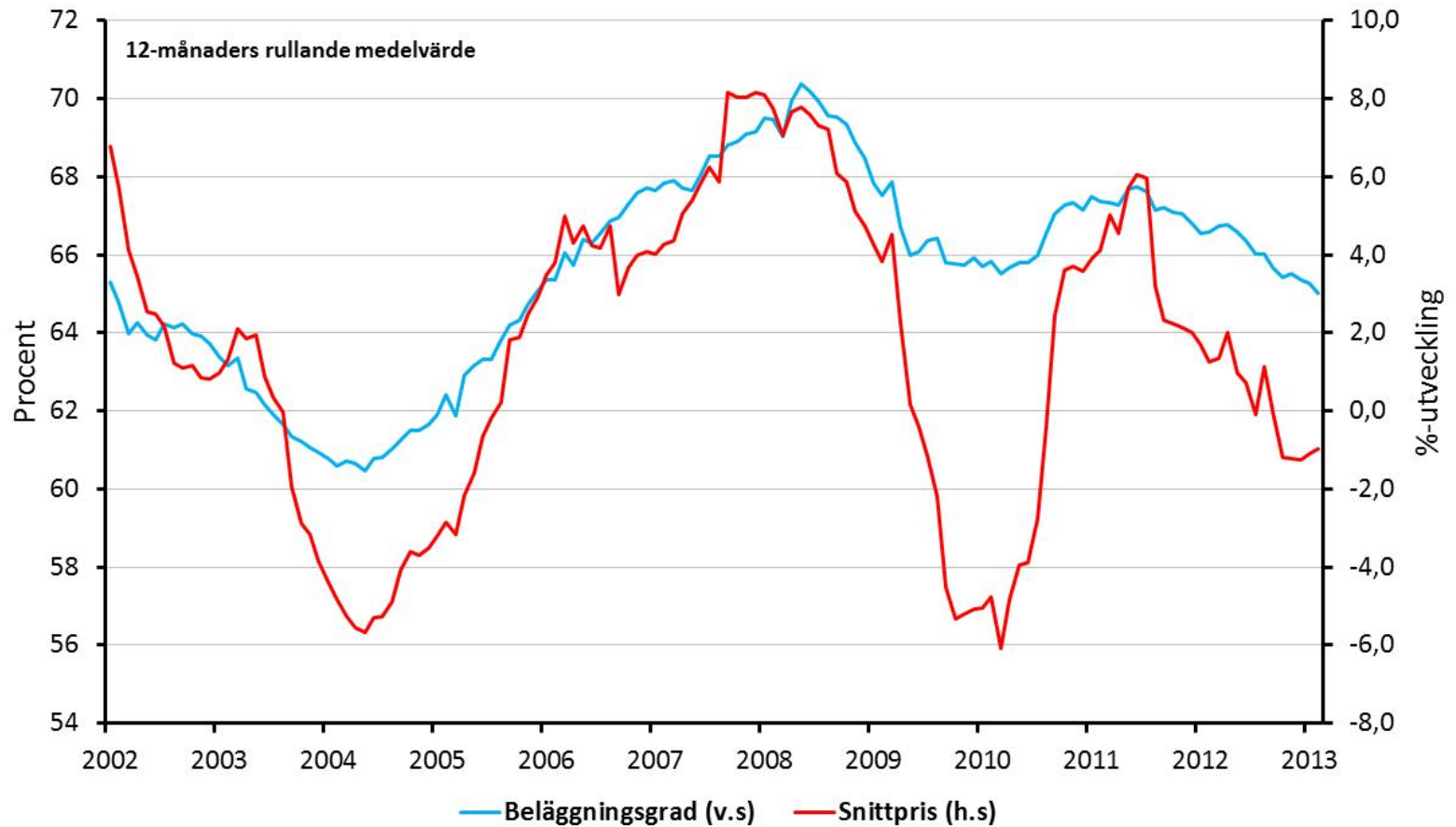
Belägningsgrad olika kundsegment i övriga riket



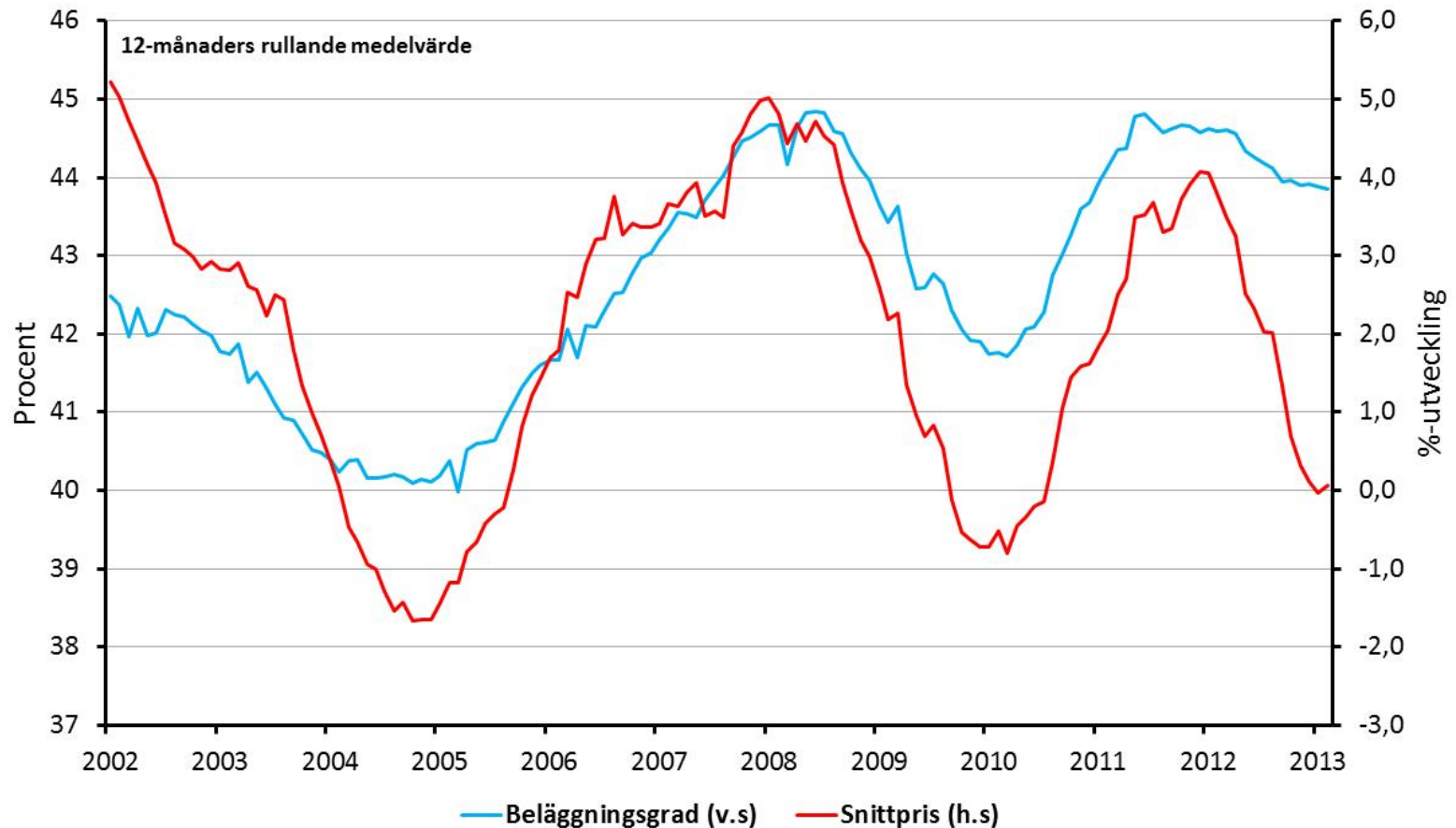
Utveckling av snittpris och RevPAR



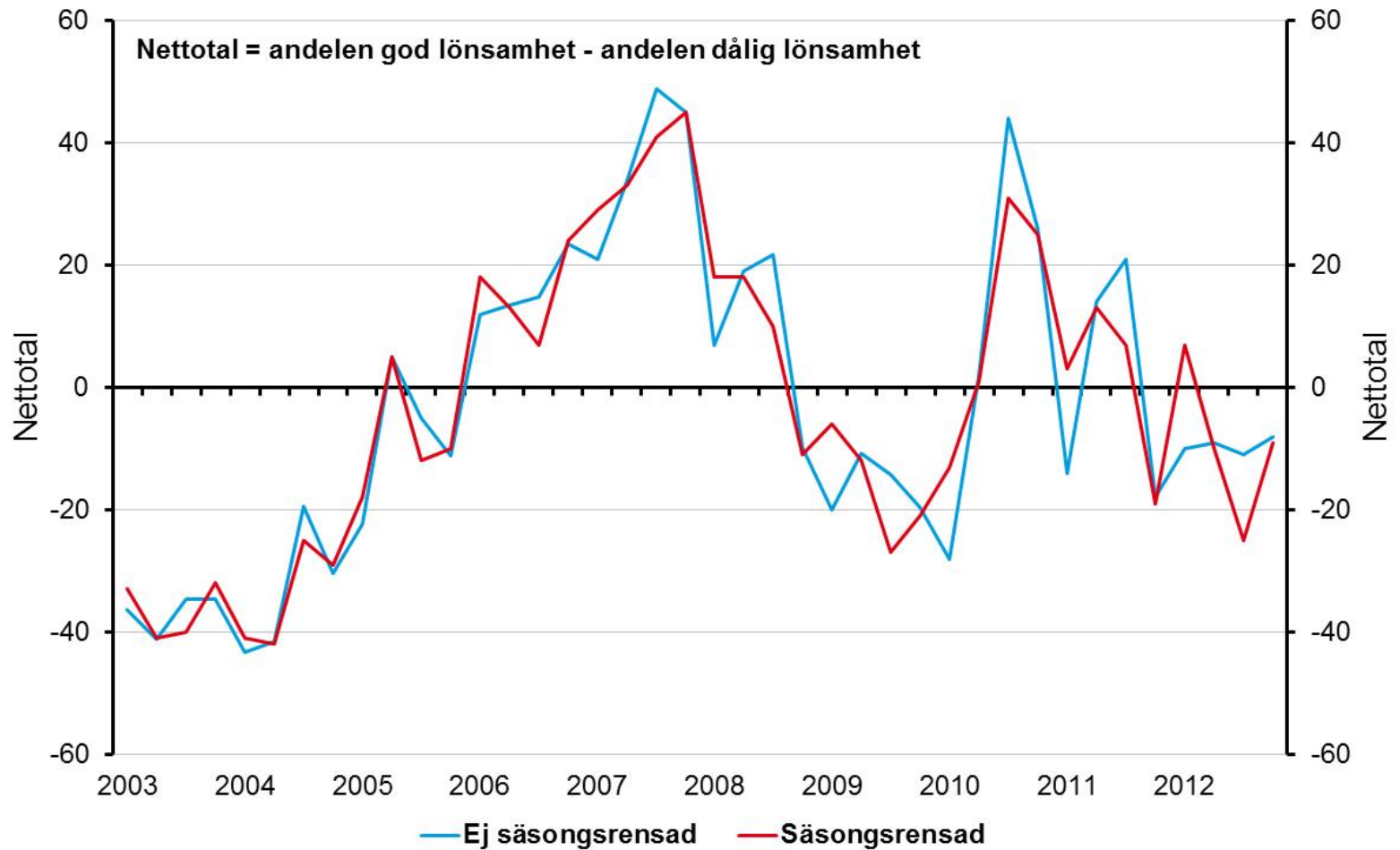
Sambandet beläggningsgradens nivå och utvecklingen av snittpriset i storstäderna



Sambandet beläggningsgradens nivå och utvecklingen av snittpriset i övriga riket

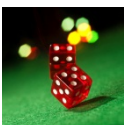


Hotellföretagens syn på lönsamheten

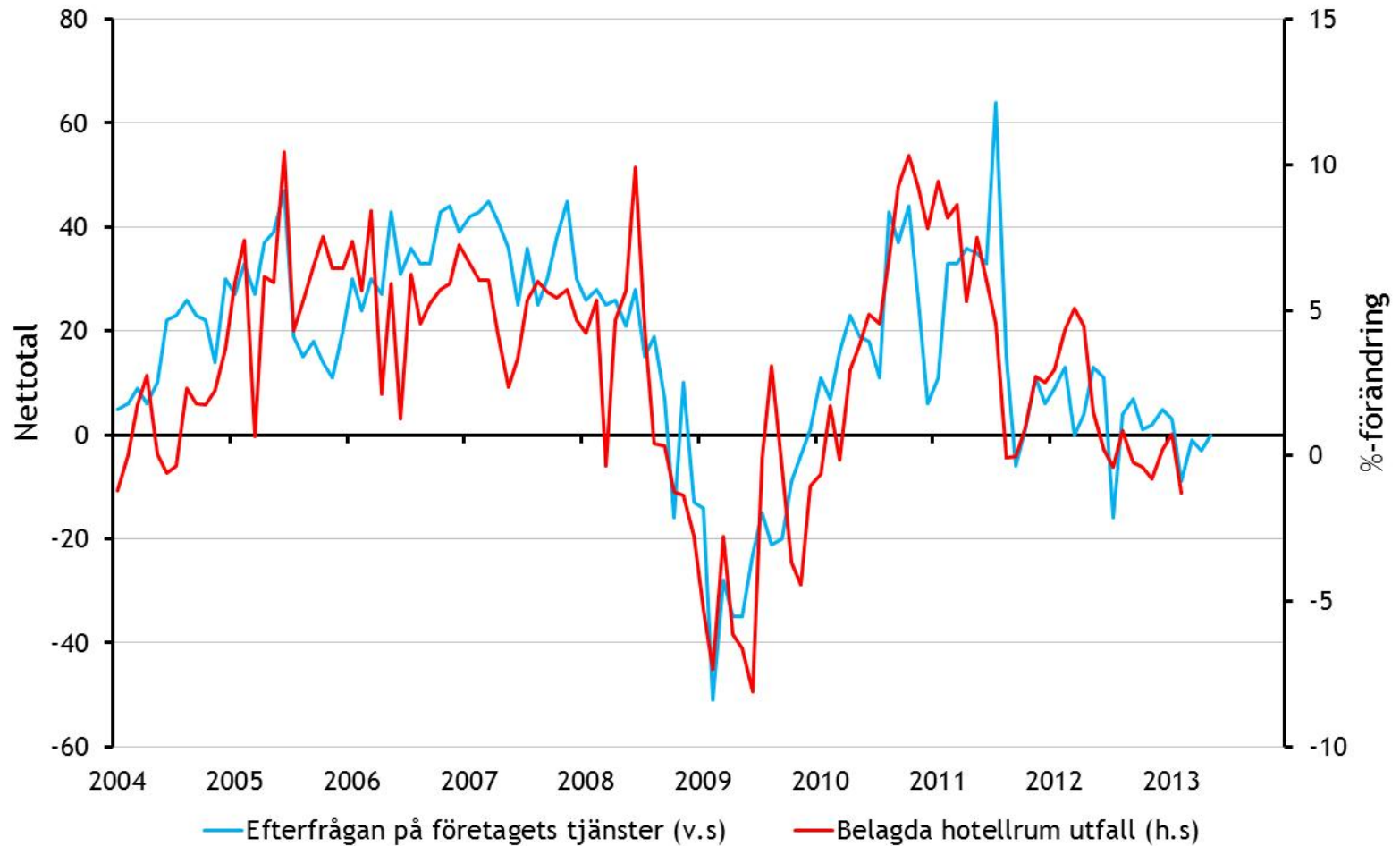




PROGNOS OCH FRAMTID



Hotellföretagens förväntningar och faktiskt utfall

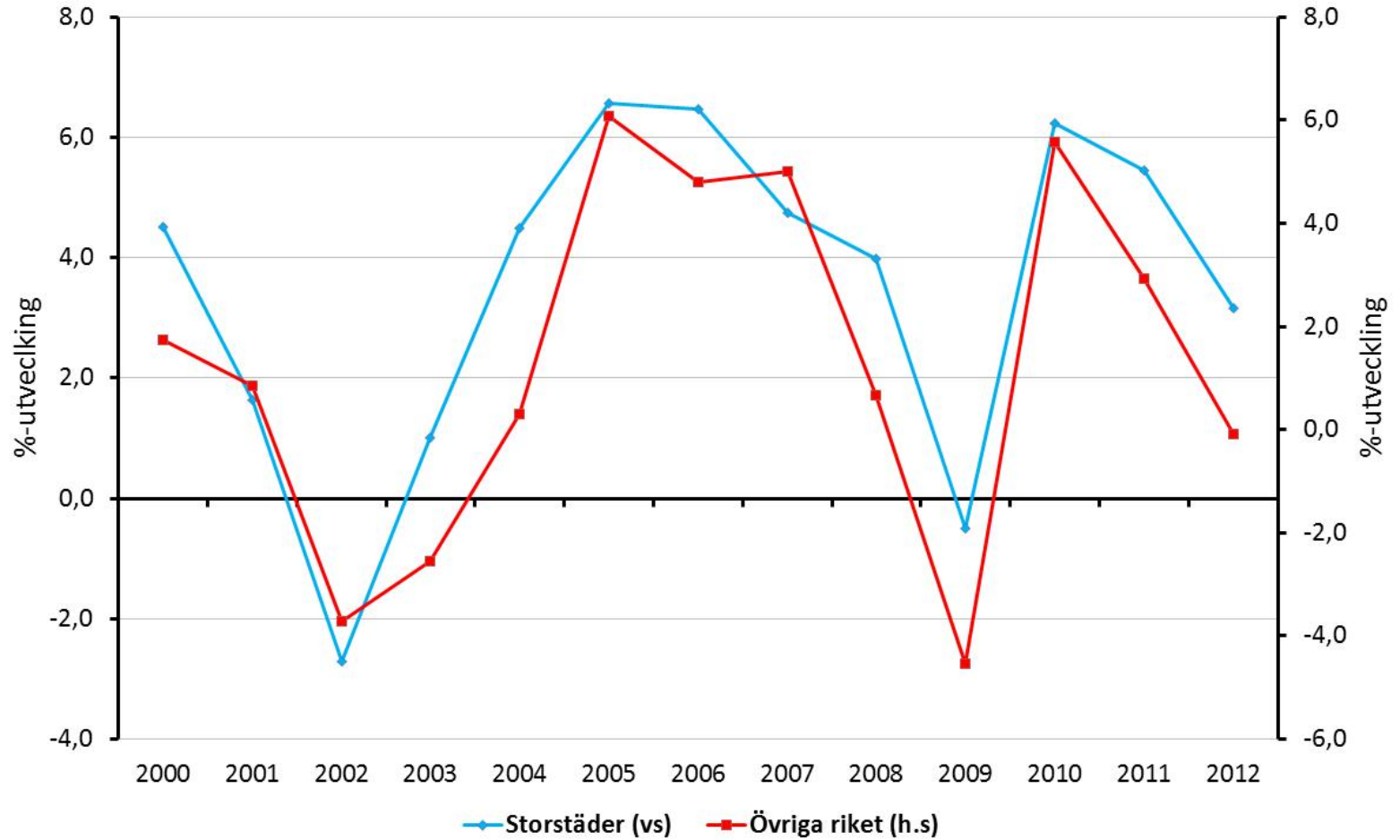


Källa: Konjunkturinstitutet & Tillväxtverket/SCB

PROGNOS 2013

Prognos Riket	2013
Belagda rum, %-utveckling	1
Beläggingsgrad, nivå	50%
Snittpris, %-utveckling	1
RevPAR, %utveckling	1

Procentuell tillväxt belagda hotellrum



LÅNGSIKTIGT HOTELLBEHOV STORSTÄDERNA 2020

Antagande

- Efterfrågan på hotellrum ökar 3 procent per år
- Beläggningsgraden är 65 procent

Hotellrumsbehov

- 8 000 nya hotellrum
- Ökning med 25 procent

LÅNGSIKTIGT HOTELLBEHOV ÖVRIGA RIKET 2020

Antagande

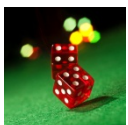
- Efterfrågan på hotellrum ökar 1 procent per år
- Beläggningsgraden är 42 procent

Hotellrums behov

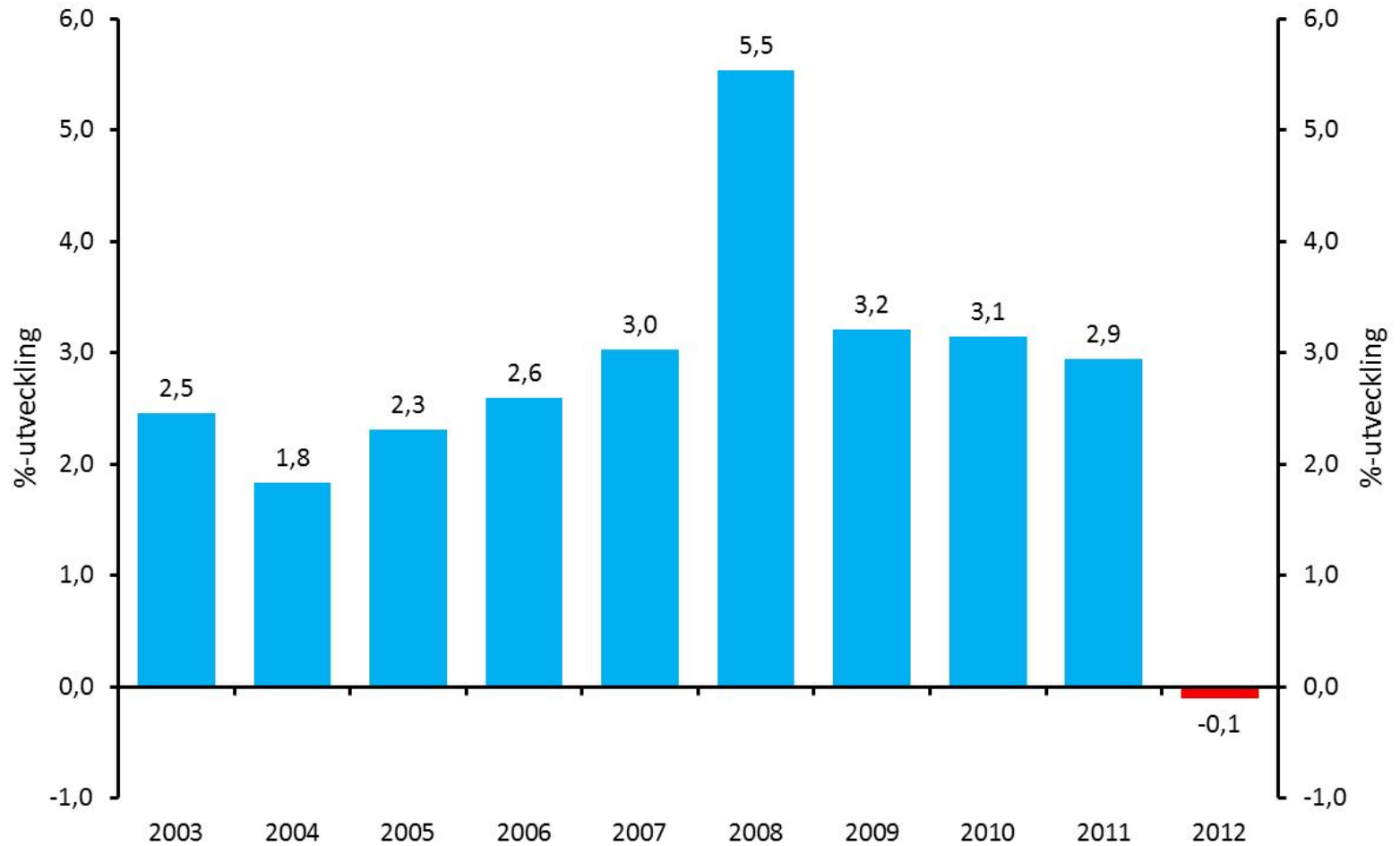
- 10 000 nya hotellrum
- Ökning med 13 procent



RESTAURANGMOMSEN

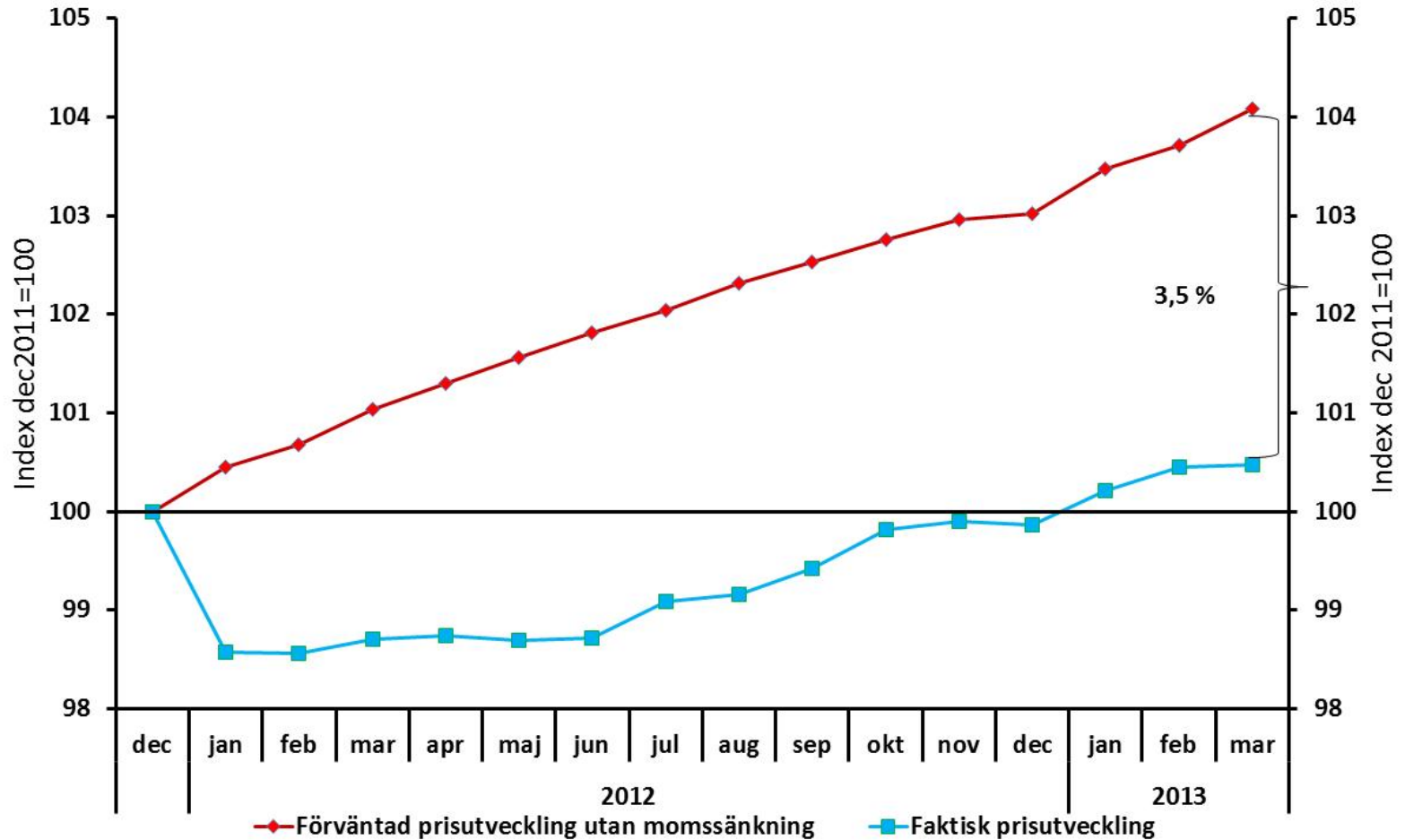


Prisnivån på restaurangtjänster sjönk



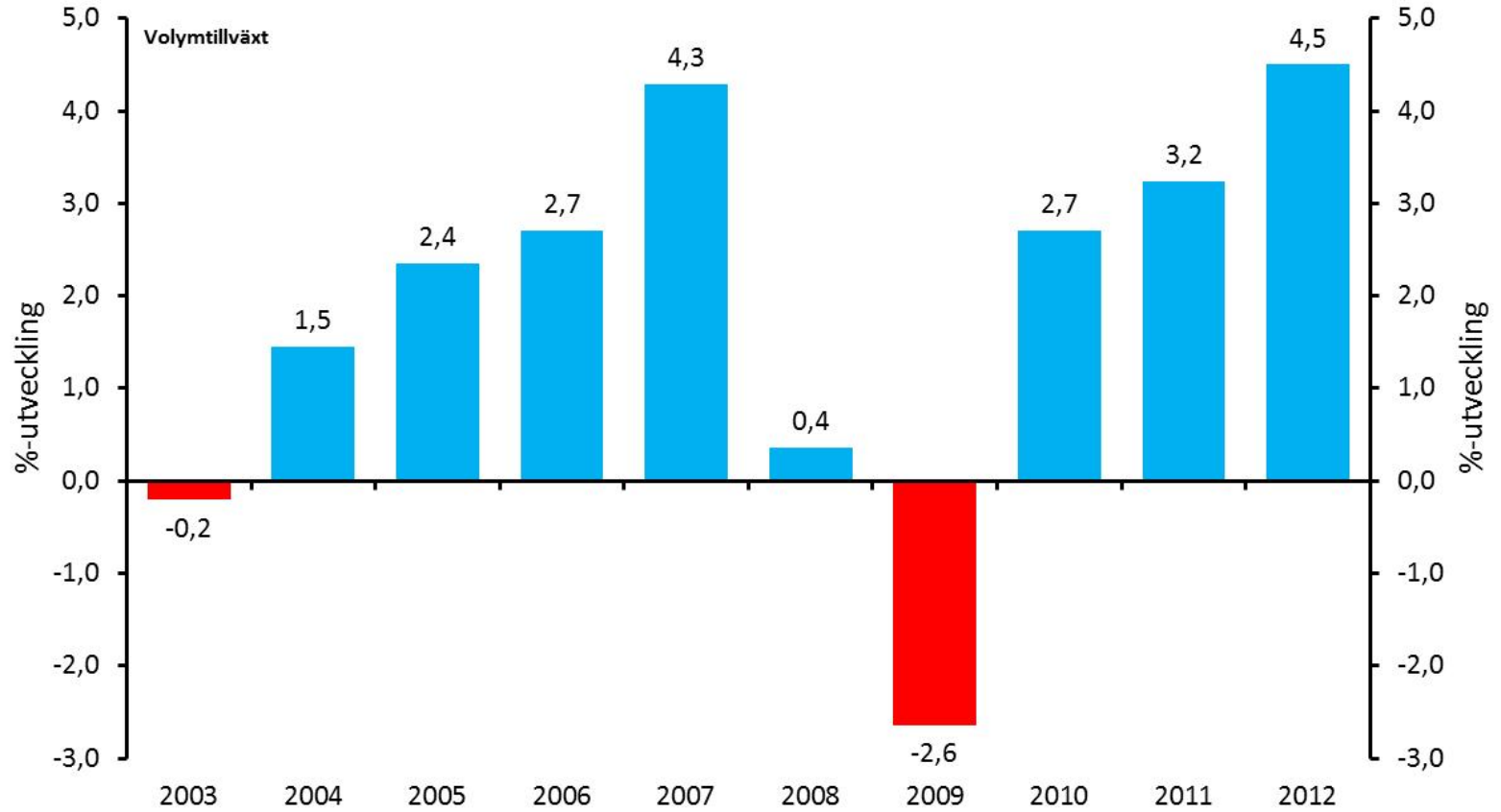
Källa: SCB

50 procents genomslag



Källa: SCB och egna beräkningar

Starkaste omsättningstillväxten under 2000-talet



Sambandet med privat tjänstesektor bröt samman

